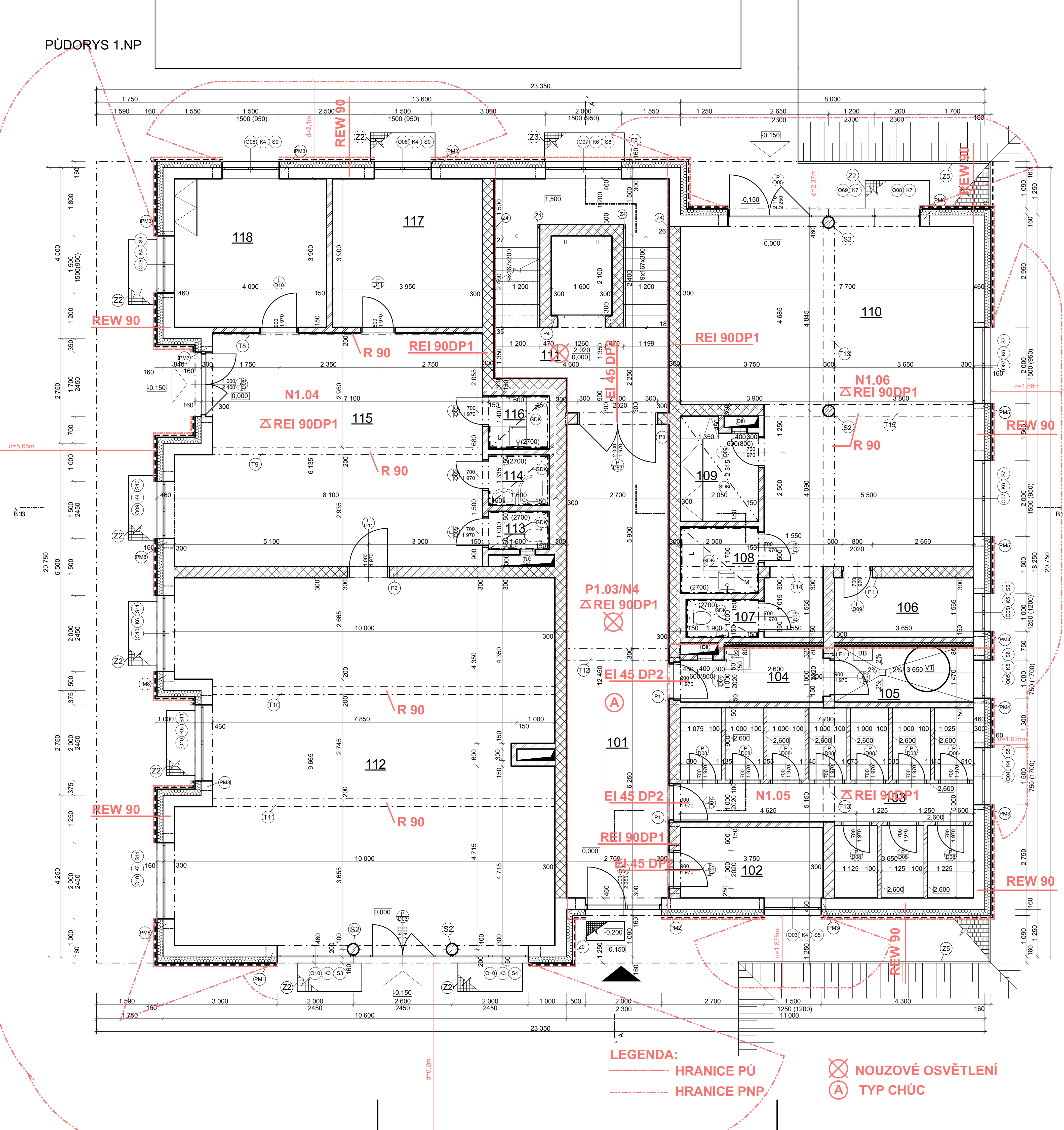


PŮDORYS 1.NP



GARFICKÉ ZNAČENÍ:

- OBVODOVÉ ZDIVO Z KERAMICKÝCH BLOKŮ Porotherm 30 Profi NA MALTU PRO TENKOVrstvé SPÁRY P15
- ZDIVO Z KERAMICKÝCH BLOKŮ Porotherm 30 AKU Z NA MALTU PRO TENKOVrstvé SPÁRY P15
- PŘÍČKY Porotherm 14 Profi NA MALTU PRO TENKOVrstvé SPÁRY P15
- TEPELNÁ MINERÁLNÍ IZOLACE ISOVER TF Profi 160 mm
- PŘÍČKY Porotherm 8 Profi NA MALTU PRO TENKOVrstvé SPÁRY P15
- ŽELEZOBETON: BETONU C 25/30 S OCEL. B 550 B
- AKUSTICKÁ IZOLACE - Isover AKU tl.80mm

TABULKA MÍSTNOSTÍ 1.NP:

Č.	NÁZEV MÍSTNOSTI	PLOCHA (m ²)	ÚPRAVA PODLAHY	OZN. SKL.	ÚPRAVA STĚN	SV. VÝŠKA (mm)	STROP	POZNÁMKY
101	CHODBA	34,17	Keramická dlažba	S3	Omitka	2690	Omitka	Ker. soklová lišta
102	KOČÁRKARNA	7,12	Keramická dlažba	S3	Omitka	2690	Omitka	Ker. soklová lišta
103	SKLEPNÍ KOJE	30,58	Keramická dlažba	S3	Omitka	2690	Omitka	Ker. soklová lišta
104	UKLIDOVÁ MÍSTNOST	5,48	Keramická dlažba	S3	Omitka + obklad	2690	Omitka	Ker. soklová lišta
105	TECHNICKÁ MÍSTNOST	5,66	Keramická dlažba	S3	Omitka	2690	Omitka	Ker. soklová lišta
106	KANCELAR	5,85	Keramická dlažba	S3	Omitka	2690	Omitka	Ker. soklová lišta
107	WC	2,05	Keramická dlažba	S4	Keramický obklad	2400	SDK - Podhled	Ker. soklová lišta
108	KUCHYŇKA	3,58	Keramická dlažba	S4	Omitka + obklad	2400	SDK - Podhled	Ker. soklová lišta
109	SATNA	5,19	Keramická dlažba	S4	Omitka	2400	SDK - Podhled	Ker. soklová lišta
110	PRODEJNÍ PLOCHA	62,30	Keramická dlažba	S4	Omitka	2690	Omitka	Ker. soklová lišta
111	SCHODIŠTĚ	26,89	Keramická dlažba	S4	Omitka	2690	Omitka	Ker. soklová lišta
112	PRODEJNÍ PLOCHA	93,09	Keramická dlažba	S3	Omitka	2690	Omitka	Ker. soklová lišta
113	WC	1,60	Keramická dlažba	S4	Keramický obklad	2400	SDK - Podhled	Ker. soklová lišta
114	KOUPELNA	2,14	Keramická dlažba	S4	Keramický obklad	2400	SDK - Podhled	Ker. soklová lišta
115	DÍLNA	46,49	Keramická dlažba	S4	Omitka	2690	Omitka	Ker. soklová lišta
116	KUCHYŇKA	2,24	Keramická dlažba	S4	Omitka + obklad	2400	SDK - Podhled	Ker. soklová lišta
117	KANCELAR	15,41	Keramická dlažba	S4	Omitka	2690	Omitka	Ker. soklová lišta
118	SATNA S DENNÍ MÍSTNOSTÍ	15,60	Keramická dlažba	S4	Omitka	2690	Omitka	Ker. soklová lišta

TABULKA PŘEKLADŮ 1.NP:

OZN.	SCHEMA	TYP PŘEKLADU	DĚLKA (mm)	TL. STĚNY (mm)	POČET PRVKŮ V PŘEKLADU	PŘEKLADŮ CELKEM
P1		POROTHERM KP 7	1250	300	4	5
P2		POROTHERM KP 7	1500	300	4	1
P3		POROTHERM KP 7	2750	300	4	1
P4		POROTHERM KP 7	1750	300	4	1
P6		POROTHERM KP 7	2500	300	4	1
PM1		ŽELEZOBETONOVÝ MONOLITICKÝ PŘEKLAD	7220	300	1	1
PM2		ŽELEZOBETONOVÝ MONOLITICKÝ PŘEKLAD	2500	300	1	1
PM3		ŽELEZOBETONOVÝ MONOLITICKÝ PŘEKLAD	1750	300	1	1
PM4		ŽELEZOBETONOVÝ MONOLITICKÝ PŘEKLAD	1250	300	1	5
PM5		ŽELEZOBETONOVÝ MONOLITICKÝ PŘEKLAD	2250	300	1	2
PM6		ŽELEZOBETONOVÝ MONOLITICKÝ PŘEKLAD	5500	300	1	1
PM7		ŽELEZOBETONOVÝ MONOLITICKÝ PŘEKLAD	2000	300	1	1
PM8		ŽELEZOBETONOVÝ MONOLITICKÝ PŘEKLAD	2500	300	1	4

GRAFICKÉ ZNAČENÍ:

- PX - PŘEKLADY - VIZ. TABULKA PŘEKLADŮ
- PM - MONOLITICKÉ PŘEKLADY - VIZ. TABULKA PŘEKLADŮ - VEŠKÉŘE ŽELEZOBETONOVÉ KONSTRUKCE NUTNO POSODIT A OVĚŘIT AUTORIZOVANÝM STATIKEM
- Z0 - ČISTÍCÍ ZÓNA - POROROŠT Z ŽÁROVÉ POZINKOVANÉ POZINKOVANÉ OCELI
- Z1 - POROROŠT - Z ŽÁROVÉ POZINKOVANÉ POZINKOVANÉ OCELI
- Z2 - POROROŠT - Z ŽÁROVÉ POZINKOVANÉ POZINKOVANÉ OCELI
- Z4 - MADLO ZÁBRADLÍ Z NEREZOVÉ OCELI - UMÍSTĚNO VE VÝŠCE 1200mm OD PODLAHY
- Z5 - VENKOVNÍ ZÁBRADLÍ VÝŠKY 1100mm - Z NEREZOVÉ OCELI
- S2 - SLOUP - OCELOVÁ TRUBKA Ø 300mm - VYPLNĚN ŽELEZOBETONEM C30/37 B550B - NUTNO POSODIT A OVĚŘIT AUTORIZOVANÝM STATIKEM
- VTI - VÝMĚNÍK ČZT OBJEMU 1000m³
- TX - ŽELEZOBETONOVÉ STROPNÍ PRŮVLAKY, PODROBĚNĚJŠÍ SPECIFIKACE VIZ VÝKRES STROPŮ, NUTNO POSODIT A OVĚŘIT AUTORIZOVANÝM STATIKEM
- SDK - SÁDKOKARTONOVÝ PODHLED ZAVĚŠENÝ NA CD PROFILY
- BB - BATERIOVÝ BOX PRO FOTOVOLTAICKÉ STŘEŠNÍ PANELE
- OBKLAD FASÁDY, ALU PROFILY IMITACE DŘEVA
- V MÍSTNOSTECH 107, 108, 109, 113, 114, 116, - PŘEVODEN ZÁVĚSNÝ PODHLED Z SDK, PRO ZAKRYTÍ ROZVODŮ INSTALACE TZB
- VSTUP DO BYTOVÉHO DOMU
- VSTUPY DO KOMERČNÍCH PROSTOR OBJEKTU

POZNÁMKY:

- V TECHNICKÉ MÍSTNOSTI (105) BUDE UMÍSTĚN VÝMĚNÍK NÍZKOTEPLNÍHO CENTRÁLNÍHO ZDROJE TEPLA "CZT"
- ODVĚTRÁNÍ MÍSTNOSTI KTERÉ NEMAJÍ ZAJIŠTĚNO PŘÍMÉ VĚTRÁNÍ, BUDE ZAJIŠTĚNO ODTAHOVÝMI VENTILÁTORY V PODHLEDECH
- VNITRNÍ NENOSNÉ ZDIVO DILATOVAT OD STROPU
- VEŠKÉŘE ŽELEZOBETONOVÉ KONSTRUKCE NUTNO POSODIT A OVĚŘIT AUTORIZOVANÝM STATIKEM => NENÍ ŘEŠENO V BAKALÁŘSKÉ PRÁCI
- PRVNÍ ŠÁR ZDIVA Z CHELNÝCH BLOKŮ POROTHERM S 30 profi NA TEPLOU MALTU Porotherm Profi AM

0,000=459,000m.n.m.
SOUDRADNICOVÝ SYSTÉM JTSK VÝŠKOVÝ SYSTÉM BpV

PŘEDMĚT	BAKALÁŘSKÁ PRÁCE		VYSOKÉ UČENÍ FAKULTA TECHNICKÉ STAVEBNÍ V BRNĚ
VYPRACOVAL	DANIEL ČERNÝ		
KONTROLOVAL	Ing. TOMÁŠ PETŘÍČEK Ph.D.		
STAVBNÍK	Černé služby s.r.o.		
MÍSTO STAVBY	p. č. st. 185/1, p. č. st. 184/1, p. č. st. 183/1, p. č. st. 183/2, p. č. st. 183/3, p. č. st. 182/1, p. č. p. 244/2, p. č. p. 244/3, p. č. p. 244/6 k.ú. Milevsko	FORMÁT	A1-8x4
NÁZEV STAVBY	Novostavba bytového domu Milevsko		
STAVEBNÍ OBJEKT	BYTOVÝ DŮM		
ČÁST			
OBSAH:	PŮDORYS 1NP-PBŘ	DATUM	27.05.2021
		STUPEŇ PD	DPS
		MĚŘÍTKO	Č. VÝKRESU D.1.3.4